

CREA TU FUTURO
PROFESIONAL CON
LAS MEJORES EMPRESAS

Área de Salud
y Asistencia
FP Titulación oficial



Innovación
en Formación
Profesional

Planeta Formación y Universidades





Título Oficial

1,5 años
990 h.
lectivas
410 h.
de prácticas
en empresas

Auxiliar de Enfermería

Ciclo Formativo de
Grado Medio

¿Por qué estudiar este ciclo?

El aumento de la esperanza de vida, la evolución en tratamientos y técnicas médicas y de atención al paciente junto con el crecimiento de la población hace que la demanda de profesionales de este ámbito sea constante a lo largo del tiempo.

“El profesional sanitario debe procurar las atenciones necesarias para la mejora de la salud y calidad de vida de las personas, ayudando con empatía en su cuidado y tratamiento de enfermedades”

Según datos del Ministerio de Empleo y Seguridad Social, **Cuidados Auxiliares de Enfermería** fue el segundo título de FP con mayor inserción laboral.

Tu futuro profesional

En el sector:

- Sanitario.

En centros como:

- Hospitales Públicos y Privados.
- Centros Sanitarios Públicos y Privados.
- Residencias de a tercera edad.

Y diferentes ocupaciones:

- Auxiliar de enfermería en clínicas, residencias y a domicilio.
- Asistente/a de personas de edad avanzada.
- Teleasistente domiciliario/a.
- Trabajador/a familiar.
- Cuidador/a de enfermos de Alzheimer.

Plan de estudios

Primer Año

Módulo	Temario	Horas
Bienestar del paciente	Necesidad del paciente • Higiene y aseo del paciente • Necesidad de reposo y movimiento • Higiene y movimiento de pacientes	66
Curas básicas de enfermería	Necesidad de respirar • Necesidad de comer, beber y eliminar • El aparato reproductor • Necesidad de relación • El paciente quirúrgico • Cuidados post mortem • El paciente terminal	274
Técnicas de ayuda odontológica	Anatomía regional cabeza y cuello • Los dientes • Radiografías dentales • Materiales dentales • La consulta odontológica • Procedimientos de instrumentación • La atención al paciente	99
Operaciones administrativas y documentación sanitaria	Entorno sanitario • Salud pública y salud comunitaria • La atención hospitalaria • Atención primaria de salud • Los profesionales sanitarios • La atención al paciente/cliente • La documentación sanitaria • Economía sanitaria • Gestión de existencias e inventarios • Aplicaciones informáticas	70
El ser humano ante la enfermedad	El ser humano • Introducción a la patología • Los medicamentos • La exploración médica • Técnicas hidrotermales	65
Primeros auxilios	Evaluación de emergencias • Hemorragias • Asfixia y paro cardíaco • Traumatismos • Quemaduras • Lesiones por exceso de frío • Anafilaxis • Intoxicaciones • Picadas y mordeduras	40
Higiene del medio hospitalario y limpieza de material	Introducción a la microbiología • La infección • Limpieza de materiales y útiles • Desinfección de material • Esterilización • Las infecciones nosocomiales • Las muestras biológicas • La unidad del paciente • La acogida y despedida del paciente a la microbiología	95
Apoyo psicológico al paciente/cliente	El psiquismo • Fundamentos de psicología general y evolutiva • Elementos de antropología y sociología • Los problemas de aspecto psíquico • Relación con el paciente • Comunicación • La atención integral de los pacientes	66
Relaciones en el equipo de trabajo	La comunicación en el entorno profesional • Resolución de conflicto en el entorno de trabajo • Grupos humanos en el trabajo • Equipos de trabajo • Reuniones de trabajo • La motivación • Políticas de recursos humanos en la empresa	60
Formación y orientación laboral	Salud laboral • Legislación y relaciones laborales • Orientación e inserción sociolaboral	60

Tercer semestre

Educación para la salud	Las necesidades de la persona desde un punto de vista holístico • Ciclo salud enfermedad • Educación para la salud • Tecnología educativa	35
Síntesis	Realizar la gestión de los diferentes materiales y productos de una consulta/servicio • Formalizar la documentación clínica • Determinar los tipos de atenciones sanitarias a prestar a los pacientes para satisfacer las necesidades de higiene • Realizar los cuidados básicos de enfermería • Definir un programa informativo en los ámbitos de la educación sanitaria	60
FCT	Temario Formación en centros de trabajo	410

Seguir estudiando

Otros ciclos de grado superior en IFP de cualquier familia profesional y/o área de conocimiento.

Otros programas formativos o másters en cualquiera de los centros de estudio de:

iFP

más que
FP

Innovación, calidad y excelencia



Titulaciones oficiales

de Grado Medio y Grado Superior que te acreditarán aquí y en el extranjero.



Campus Virtual

La mejor herramienta del mercado para facilitar tu aprendizaje y que accedas a los contenidos cuando y donde quieras.



Becas

Becas del Ayuntamiento de Hospitalet, que cubren el 100% y el 50% del curso.

Becas del Ministerio de Educación, en función de renta, residencia y expediente académico.



Máxima flexibilidad

Podrás escoger entre 3 modalidades que te permitirán compaginar tus intereses personales con tus objetivos académicos.



Orientación

y seguimiento personalizado

para desarrollar tu potencial durante tus 2 años de estudio.



Evaluación continua

y progresiva

que te permitirá ir aprobando tus asignaturas progresivamente.



Equipo académico

y profesores

que combinan su actividad pedagógica con la actividad profesional, aportando su experiencia y conocimiento a tu proceso de aprendizaje.

Partners educativos

Empresas 100% integradas

en el modelo educativo

Más de 600 convenios con empresas que refuerzan tu aprendizaje a través de: sesiones prácticas, conferencias con expertos y contenidos actualizados.

Impulso a la FP

Miembros activos del grupo de expertos en FP de la Fundación ATRESMEDIA y de la Alianza para la FP Dual de la Fundación Bertlesmann.



Alianza para la FP Dual



Formación complementaria

Inglés

+ de 1000 horas de inglés online complementado con clases presenciales durante 2 años.

Indispensable para ser competitivo en la realidad empresarial actual.

Habilidades profesionales

A través de actividades online y sesiones presenciales trabajaremos durante 2 años para desarrollar competencias fundamentales para tu vida personal y profesional.

Microsoft Office Specialist

15 sesiones presenciales de refuerzo en Microsoft Office (Word, Excel, Power Point, Access) para que obtengas el certificado MOS.

10 habilidades

- Trabajo en equipo
- Comunicación
- Gestión del tiempo
- Iniciativa y creatividad
- Decisiones efectivas
- Inteligencia emocional
- Negociación
- Escucha y empatía
- Networking y marca personal
- Autoaprendizaje





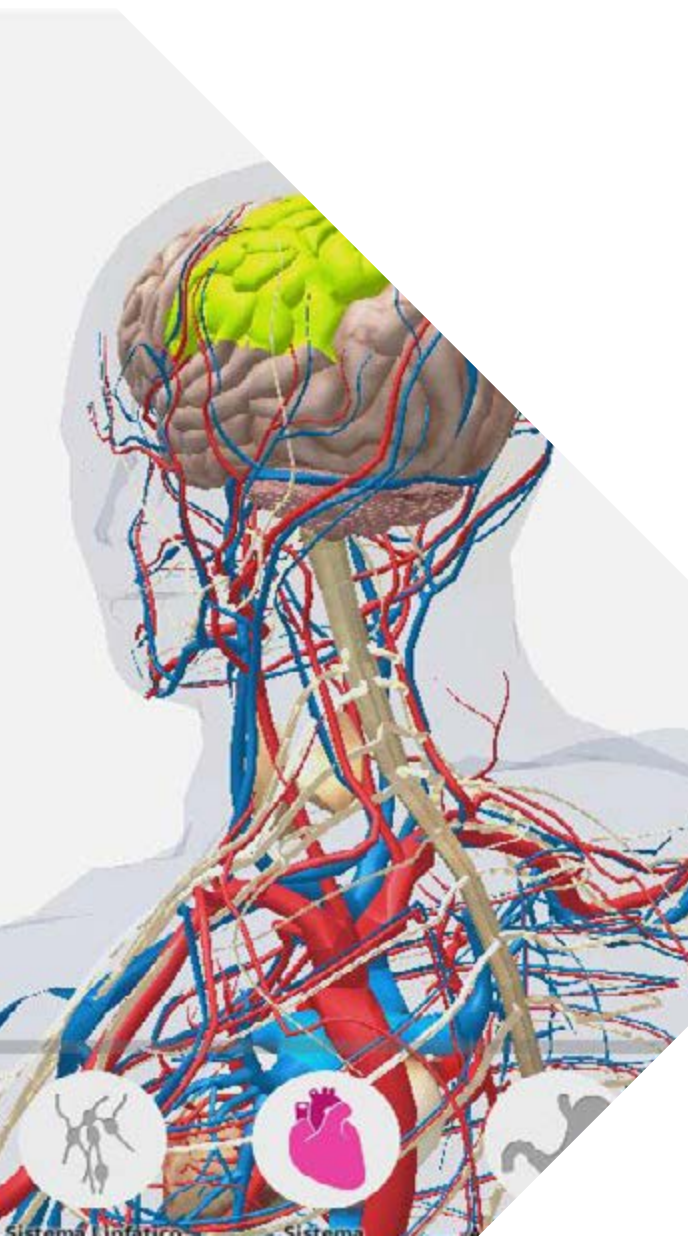
Aprende con Realidad Virtual **Anatomía 360**



Anatomía 360 es la herramienta más efectiva para aprender Anatomía. Permite interactuar con un modelo 3D de los sistemas del cuerpo humano. El alumno puede rotar, seleccionar e identificar los órganos de cada sistema, además de visualizar una explicación de los mismos.

También puede estudiar y repasar todos los conceptos utilizando las fichas educativas y ponerse a prueba con diferentes actividades.

Mediante técnicas de gamificación el alumno irá acumulando puntos y podrá analizar los resultados de su progreso. De esta manera conocerá qué conceptos tiene más asimilados y cuáles debe reforzar.



Instalaciones y centros

Hemos creado centros de formación dotados de los recursos tecnológicos para facilitar el aprendizaje y pensados para lograr experiencias educativas innovadoras.

Ubicados en zonas de referencia y en cada ciudad y muy bien comunicadas por transporte público.

Conectados con tecnología de última generación.

Equipamiento profesional en aulas-taller.

Instalaciones modernas y funcionales.

Barcelona Sants
C/ Llançà, 51

Hospitalet del Llobregat
C/ Josep Tarradellas, 179

Madrid
C/Julián Camarillo, 6A

Valencia y Sevilla
Centro de Exámenes del Grupo Planeta



Grupo Planeta

Fundado en 1949, **una compañía líder** al servicio de la cultura, la formación, la información y el entretenimiento audiovisual.

Primer grupo Editorial de España y Latinoamérica:

Editorial Planeta, Edicions 62, Altaya, Casa del Libro, Ediciones Destino, Espasa...

Uno de los grandes grupos de Comunicación españoles:

ATRESMEDIA, (Antena 3, La Sexta...), Onda Cero, la razón...



Planeta Formación y Universidades

Estamos orientados a cubrir la demanda del mercado laboral apoyándonos en las **nuevas tecnologías** para conciliar los estudios con la vida familiar y profesional.

Actualmente **Contamos con:**

+ de 70 años de experiencia en educación

+ de 4 millones de personas formadas

+ de 300 programas formativos

+ de 1.500 profesores

+ de 110.000 alumnos

Líder del sector Formación y Universidades:

 EAE Business School

 OBS Business School

 viu Universidad Internacional de Valencia

 THE OSTEEA SCHOOL OF TOURISM & HOSPITALITY

 UNIBA Centro Universitario Internacional de Barcelona

 ESdesign Escuela Superior de Diseño de Barcelona

 ESLSCA Business School

 EDC PARIS BUSINESS SCHOOL

 DEUSTO FORMACION

 DEUSTO SALUD

 CEAC

 IFP Innovación en Formación Profesional

 SUP de LUXE PARIS

 SMS SCHOOL

 EGE École de Guerre Économique Groupe ESLSCA

 IFAM BUSINESS SCHOOL



#masquefp

Contacta con nosotros

Estaremos encantados
de atenderte.

**Atención al alumno,
empresas, convenios,
prensa, comunicación:**
secretaria@ifp.es

+Información:

ifp.es

o llámanos al

934 005 390

900 494 834



Generalitat de Catalunya
**Departament
d'Ensenyament**

Centro oficial N°08074951



GOBIERNO
DE ESPAÑA

MINISTERIO
DE EDUCACIÓN, CULTURA
Y DEPORTE

IFP Innovación
en Formación
Profesional

Grupo  Planeta